



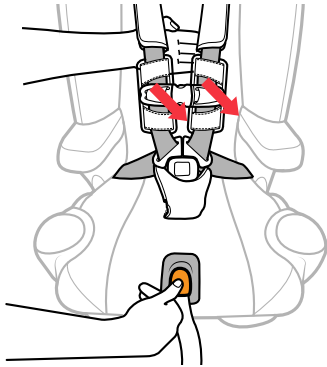
**⚠ WARNING:** Avoid serious injury or death to your child. Never use your MyFit Child Restraint without the softgoods in place. You must read and understand the Softgood Removal instructions and the instructions in the User Guide. If you do not understand these instructions, **DO NOT** attempt to remove the softgoods, **STOP** and call Elfe Juvenile Products at 1-800-667-8184.

SS0007A.CA.E

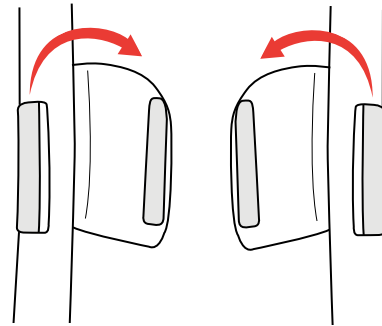
## INSTRUCTIONS: MyFit Softgoods Removal/Installation

**IMPORTANT:** Please also refer to the instructions that came with your product.

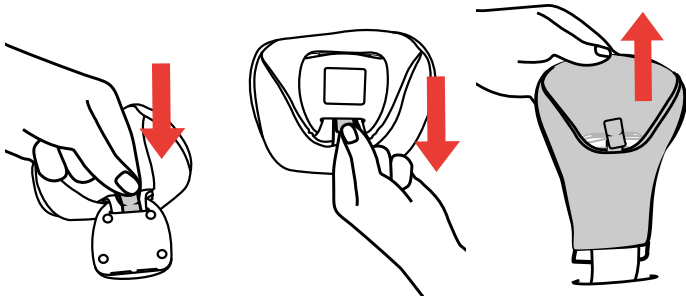
### **SOFTGOODS REMOVAL:**



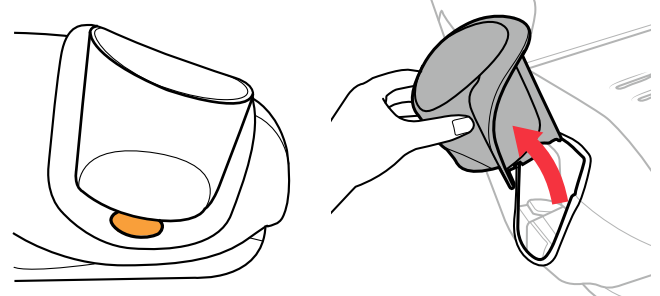
**1** **Completely loosen Harness** by pressing Harness Release Button on the front of the Child Restraint and pulling out on both of the Harness Straps. Then unbuckle the Chest Clip and Harness Buckle.



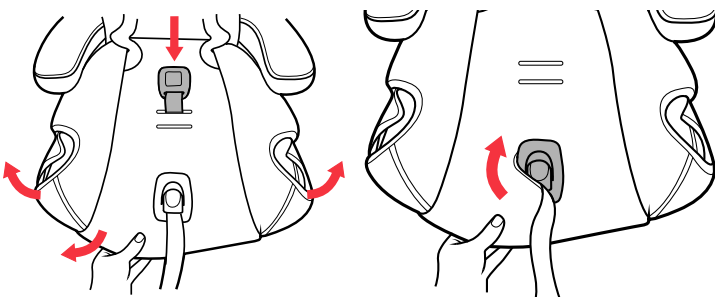
**2** **Unhook the hook and loop Tab** and remove **BOTH** Shoulder Pads.



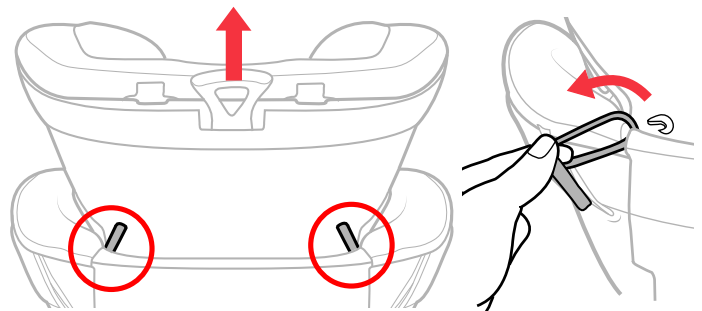
**3** **Remove the Crotch Strap Pad** by pushing the fabric Tab through the slot on the **BACK** of the Harness Buckle. Then pull the Tab out of the **FRONT** and remove Crotch Strap Pad.



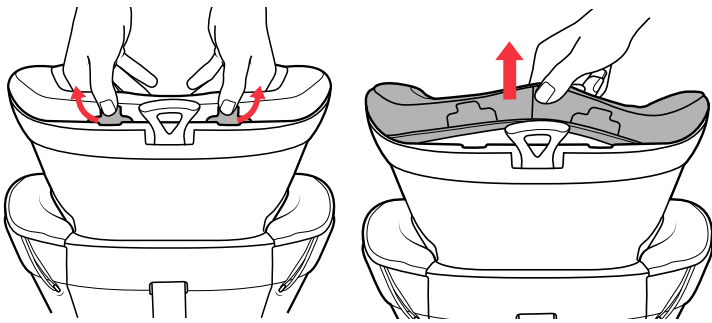
**4** **Remove BOTH of the cup holders** by pressing the orange button located on the bottom edge of the Cup Holder and lifting up.



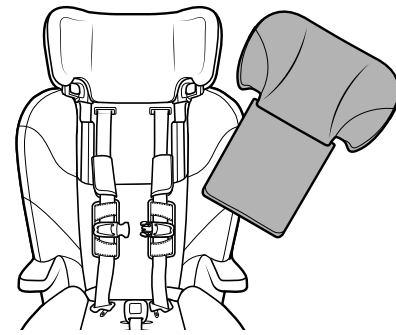
**5** **Thread the Crotch Strap** down through the fabric and pull the **FABRIC** up around the front and sides of the seat. Then pull fabric around the Harness Adjuster Strap Cover. The plastic Harness Adjuster Strap Cover is **NOT** removable.



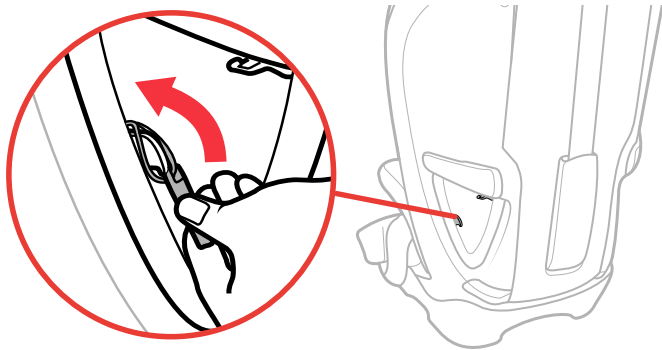
**6** **With the Headrest in the highest position, locate the elastic strap** on the **BACK** of the Headrest and unhook by pulling up on the fabric tab. Repeat this step for the other elastic strap.



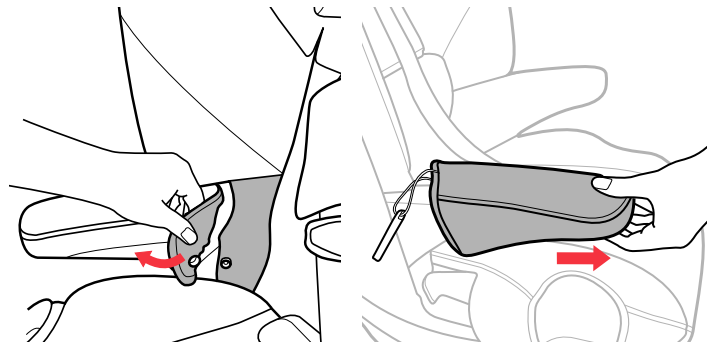
7 Pull back gently on both of the plastic tabs at the top of the Headrest and pull up on the Headrest fabric.



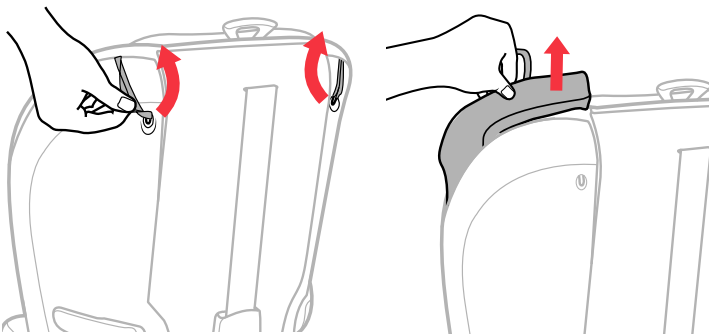
8 Remove the Headrest Fabric Pad, as shown. Be careful to not damage the foam insert when removing the Headrest fabric.



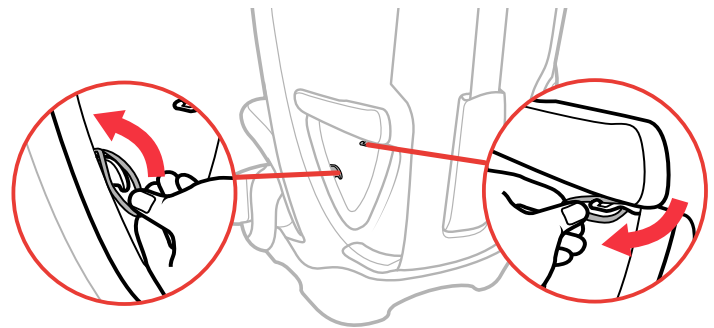
9 Unhook the Armrest fabric loop from the side hook located near the vehicle belt path. Repeat this step for the other side.



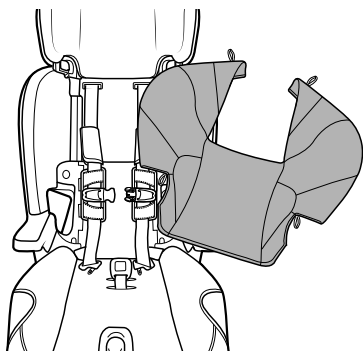
10 Undo the snap attaching the Armrest Fabric to the Backrest Seat Pad and then remove the Armrest Fabric. Repeat this step for the other Armrest.



11 Unhook BOTH elastic straps on the back of the Child Restraint. Pull the fabric out gently from the groove around the Child Restraint. Repeat for the other side.

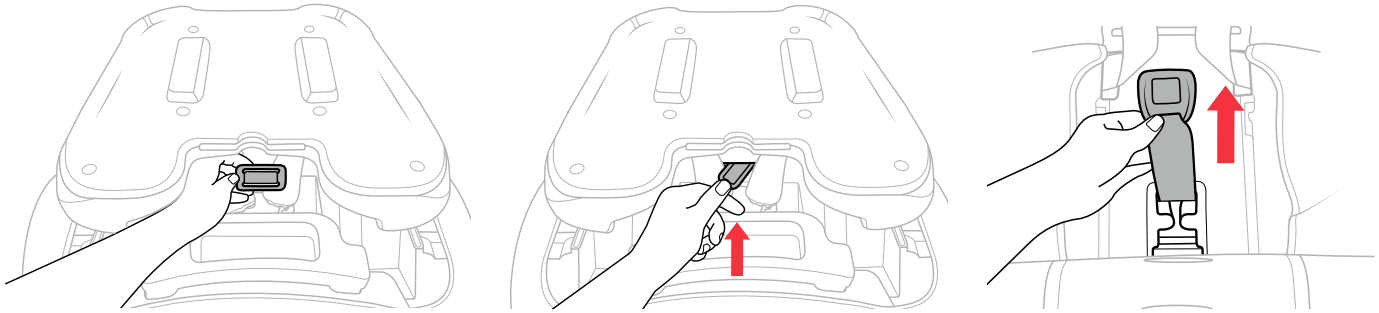


12 Unhook the elastic strap from the side hook and the top hook located near the vehicle belt path. Repeat for the other side.



13 Remove the Backrest Seat Pad from the Child Restraint. **NEVER use Child Restraint without the Seat Pad.**

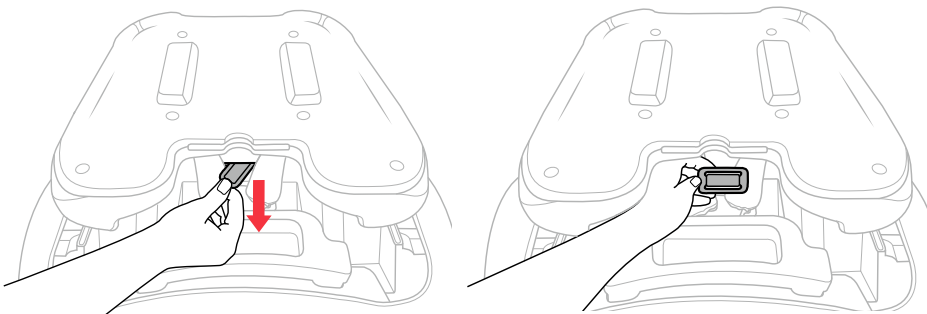
## **CROTCH STRAP REMOVAL:**



- 14 Fully recline the seat (position 1). Turn the Child Restraint over and locate the crotch strap metal bar. Turn metal bar slightly and get corner to go through slot. Push metal bar through slot while pulling crotch belt out.

**NEVER use Child Restraint without the Crotch Strap installed.**

## **CROTCH STRAP INSTALLATION:**



- 15 Push the metal bar through slot on top of the Child Restraint seat and pull through the other side. Turn the metal bar so that it lays flat on the bottom of the seat.

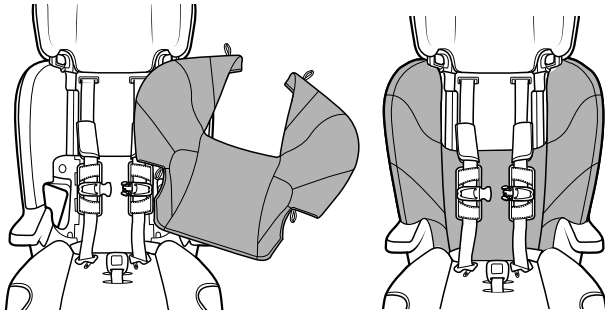
**NEVER use Child Restraint without the Crotch Strap installed.**

### **Cleaning Instructions:**

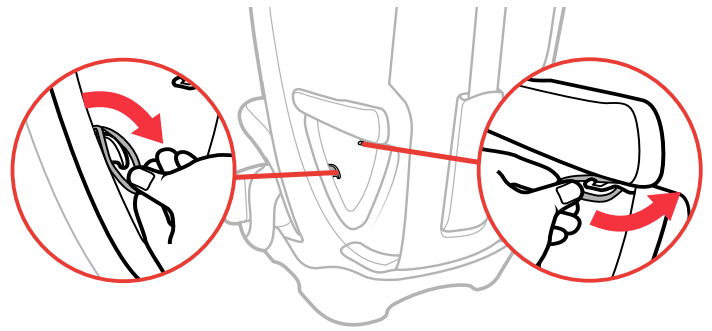
Fabrics may be hand washed using mild soap and water, or machine washed in cold water on delicate cycle using mild detergent. Hang to dry. **DO NOT BLEACH.** Please consult your product manual for additional care and maintenance instructions.

**DO NOT** remove the Harness Straps, Chest Clip, and Chest Clip pads. The Chest Clip Pads can be easily spot cleaned with warm water and mild soap. Contact Elfe Juvenile Products Customer Service at **1-800-667-8184** for assistance or additional information.

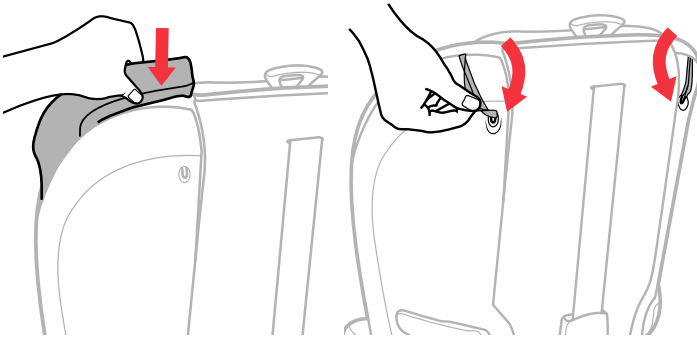
## SOFTGOODS INSTALLATION:



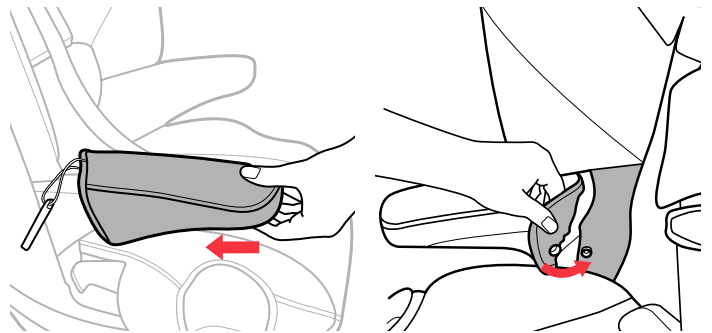
1 Place the **Backrest Seat Pad** onto the Child Restraint.



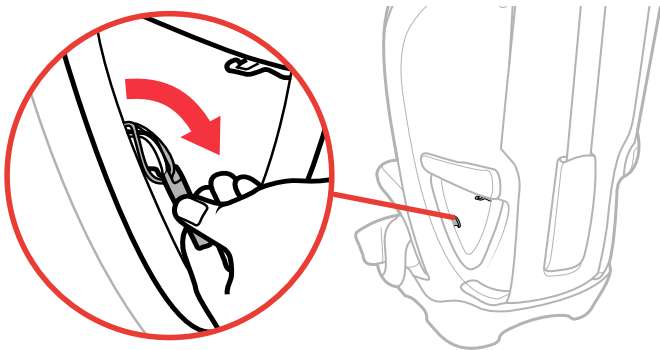
2 Hook the **elastic strap** onto the side hook and the top hook located near the vehicle belt path. Repeat for the other side.



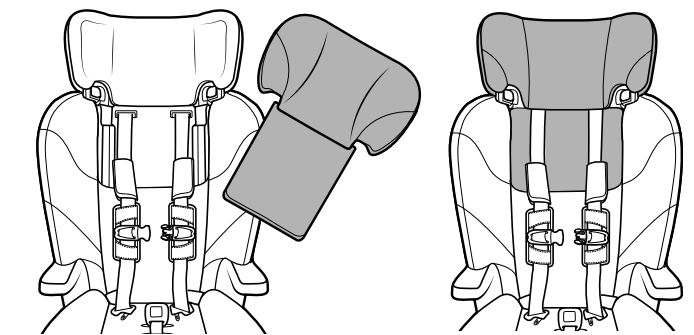
3 Tuck the fabric into the groove gently around the Child Restraint. Repeat for the other side. Hook **BOTH** elastic straps onto the back of the Child Restraint.



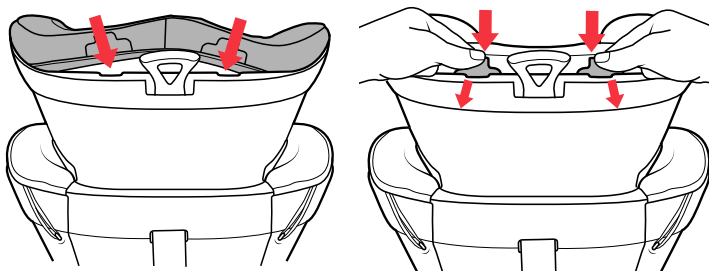
4 Slide the **Armrest Fabric** onto the armrest then snap the Armrest Fabric to the Backrest Seat Pad. Repeat this step for the other Armrest.



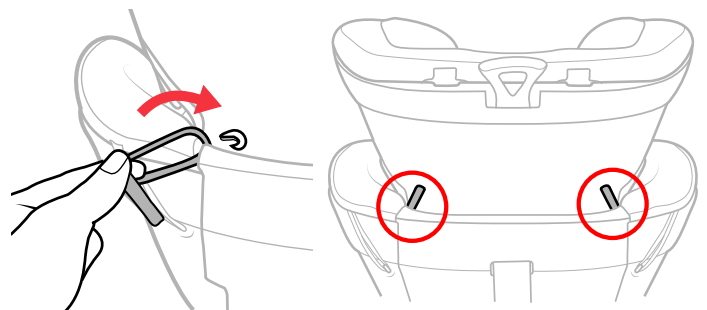
5 Hook the **Armrest fabric loop** onto the side hook located near the vehicle belt path. Repeat this step for the other side.



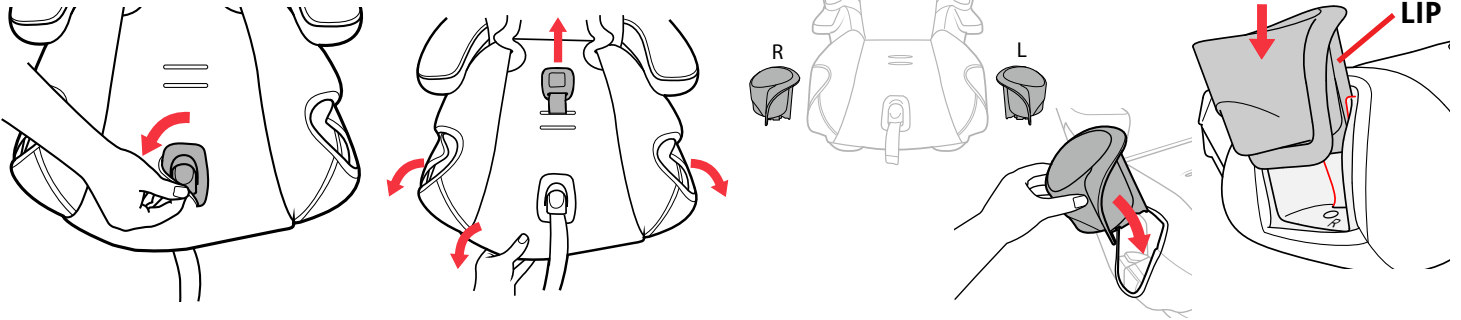
6 Place the **Headrest Fabric Pad** onto the Headrest.



7 Tuck the fabric into the groove at the top of the headrest. Push down gently on both of the plastic tabs at the top of the Headrest until they snap into the grooves.

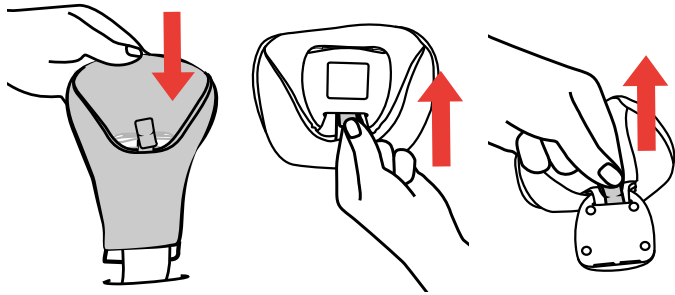


8 With the **Headrest in the highest position**, hook the **elastic strap** onto the **BACK** of the Headrest. Repeat this step for the other elastic strap.

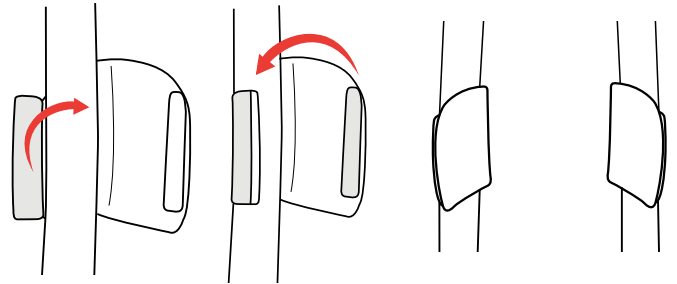


9 Place the **Seat Bottom Fabric** onto the **Child Restraint** and pull fabric around the **Harness Adjuster Strap Cover**. Then pull the **Crotch Strap UP** through the fabric and pull the **FABRIC** down and around the front and sides of the seat.

10 Match the **"R"** and **"L"** **Cup Holders** to the **Child Restraint**, and insert the **Cup Holder**. Make sure the **lip** fits behind the groove and it clicks into place. Repeat this step for the other **Cup Holder**.



11 **Replace the Crotch Strap Pad** by sliding the **Harness Buckle** up through the **Crotch Strap Pad**. Then push the fabric **Tab** through the slot on the **FRONT** of the **Harness Buckle**. Then pull the **Tab** out of the **BACK** to secure it.



12 **Re-attach Shoulder Pad** by folding the **hook and loop Tab** over the **Harness Strap**. Secure both **hook and loop** sides together. Repeat for the other **Shoulder Pad** and make sure they are oriented, as shown.



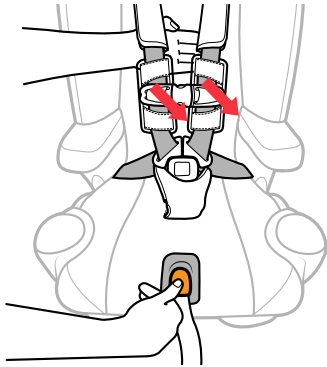
**⚠ MISE EN GARDE :** Pour éviter que l'enfant subisse des blessures graves ou mortelles, ne jamais utiliser l'ensemble de retenue pour enfant MyFit sans les housses. L'utilisateur doit lire et comprendre les présentes instructions et celles du guide d'utilisation. En cas de doute, **NE PAS** essayer de retirer les housses, **CESSEZ toute tentative et communiquer avec Elfe Juvenile Products au 1-800-667-8184.**

SS0007A.CA.F

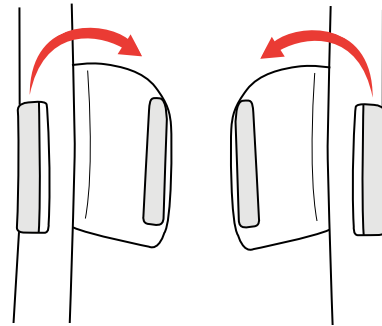
## INSTRUCTIONS : Retrait et installation des housses pour ensemble de retenue MyFit

**IMPORTANT :** Consulter aussi les instructions qui accompagnent le produit.

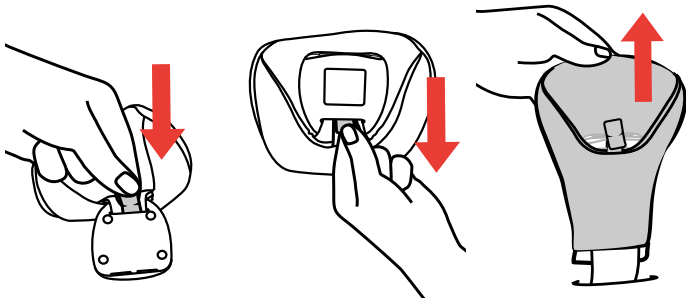
### RETRAIT DES HOUSSES



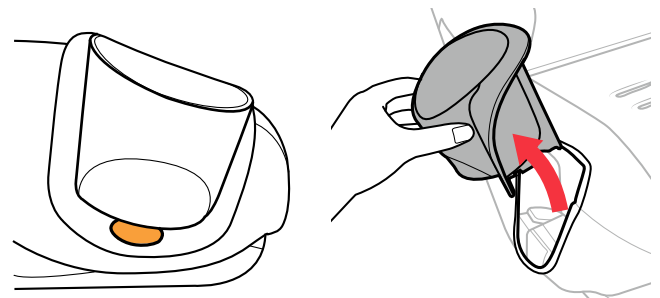
1 **Desserrer complètement le harnais** en appuyant sur le bouton de réglage et en tirant sur les bretelles. Détacher ensuite les languettes de la boucle et l'attache pectorale.



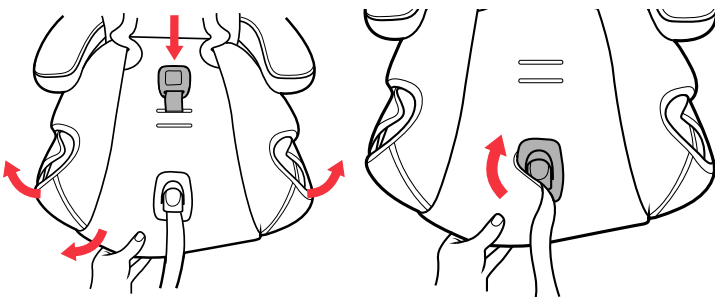
2 **Détacher la bande autoagrippante** et retirer les **DEUX** couvre-bretelles.



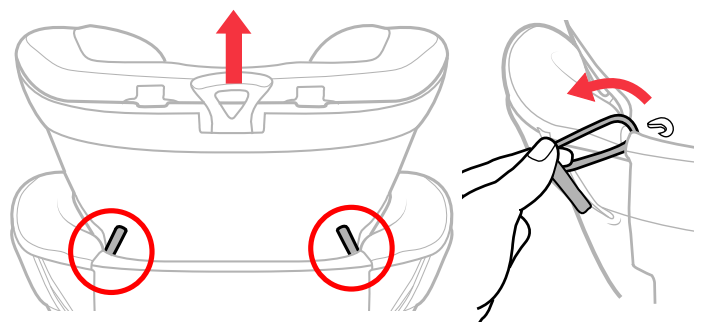
3 **Retirer le coussin de la sangle d'entrejambe :** insérer la languette en tissu dans la fente **DERRIÈRE** la boucle du harnais. Ensuite, sortir la languette par le **DEVANT** de la boucle et retirer le coussin de la sangle d'entrejambe.



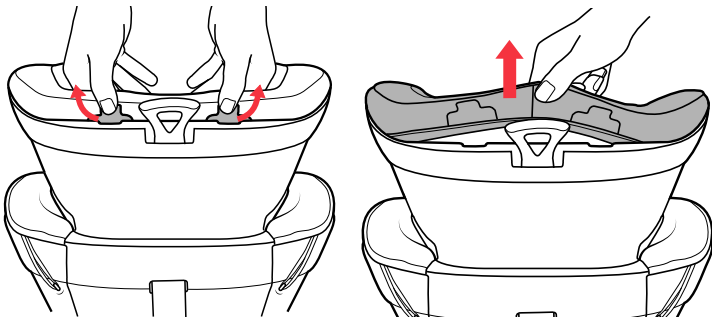
4 **Retirer les DEUX porte-gobelets :** appuyer sur le bouton orange qui se trouve sur la bordure inférieure des porte-gobelets, puis soulever chaque porte-gobelet.



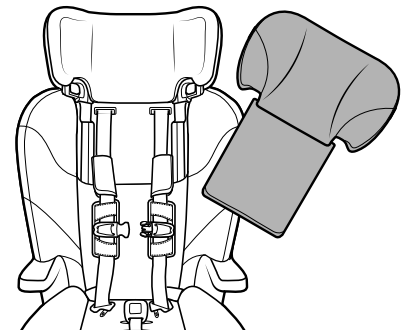
5 **Passer la sangle d'entrejambe dans la fente de la housse,** puis soulever la **HOUSSE** à l'avant du siège et sur les côtés. Ensuite, détacher la housse de la plaque autour de la sangle d'ajustement du harnais. Cette plaque en plastique n'est **PAS** amovible.



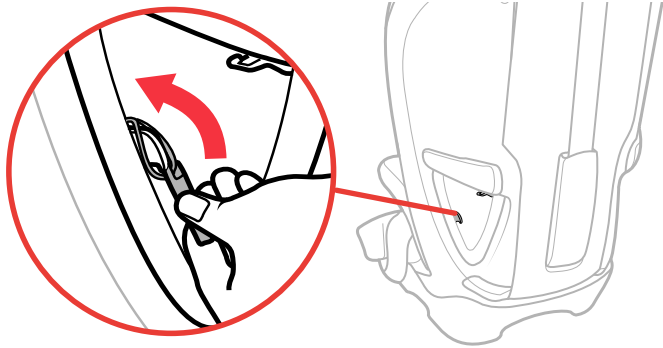
6 **Après avoir monté l'appuie-tête au maximum, repérer l'élastique situé DERRIÈRE** l'appuie-tête et tirer sur la languette en tissu pour le détacher. Procéder ainsi pour les deux élastiques.



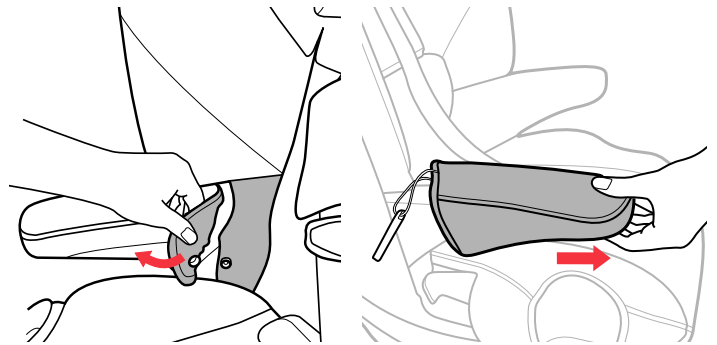
7 Repérer les deux languettes en plastique sur le dessus de l'appuie-tête. **Tirer délicatement les deux languettes vers l'arrière**, puis soulever la housse de l'appuie-tête.



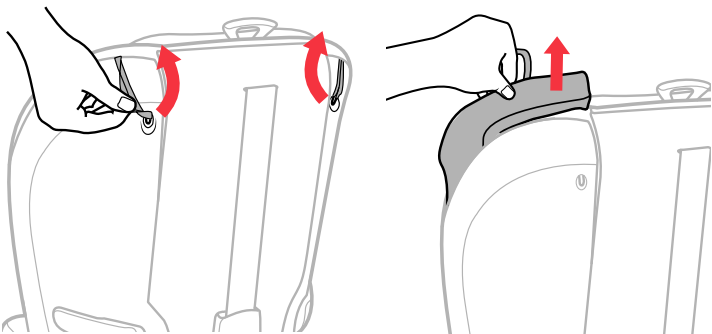
8 **Retirer la housse de l'appuie-tête** comme l'indique l'illustration. Procéder avec soin pour éviter d'endommager la couche de mousse qui recouvre l'appuie-tête.



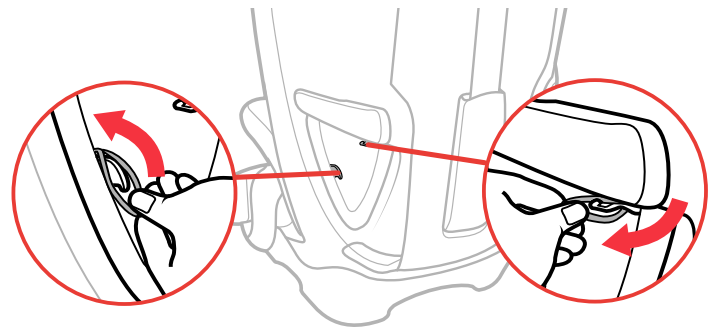
9 **Détacher la housse de l'accoudoir** du crochet situé près du point de passage de la ceinture du véhicule. Procéder ainsi des deux côtés.



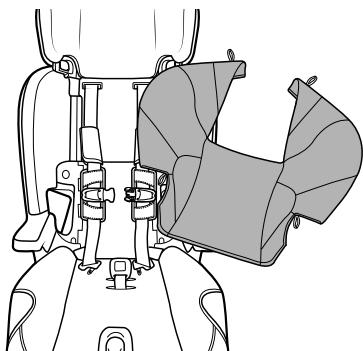
10 **Détacher le bouton-pression** qui sert à fixer la housse de l'accoudoir sur la housse du dossier, puis retirer la housse de l'accoudoir. Procéder ainsi pour les deux accoudoirs.



11 **Décrocher les DEUX élastiques** à l'arrière de l'ensemble de retenue. Détacher délicatement le tissu de la rainure autour de l'ensemble de retenue. Procéder ainsi des deux côtés.

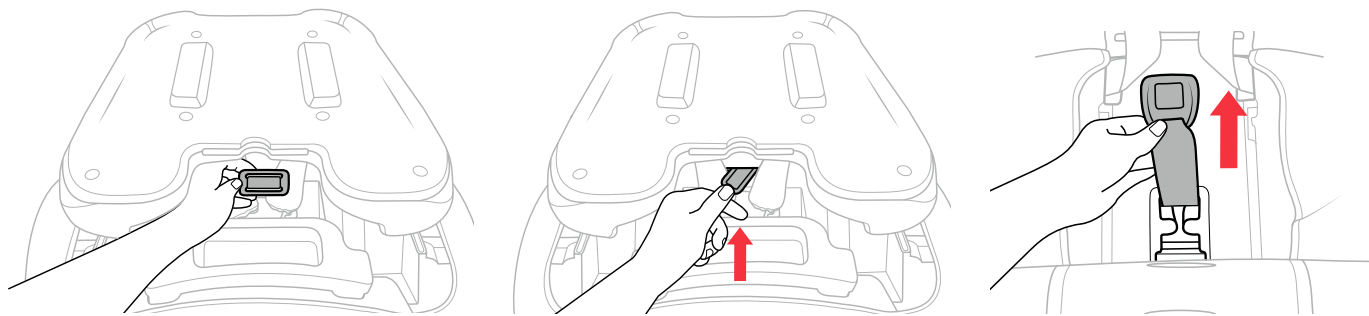


12 **Détacher l'élastique** du crochet situé près du point de passage de la ceinture du véhicule. Procéder ainsi des deux côtés.



13 **Retirer la housse du dossier** de l'ensemble de retenue. **NE JAMAIS utiliser l'ensemble de retenue sans la housse du dossier.**

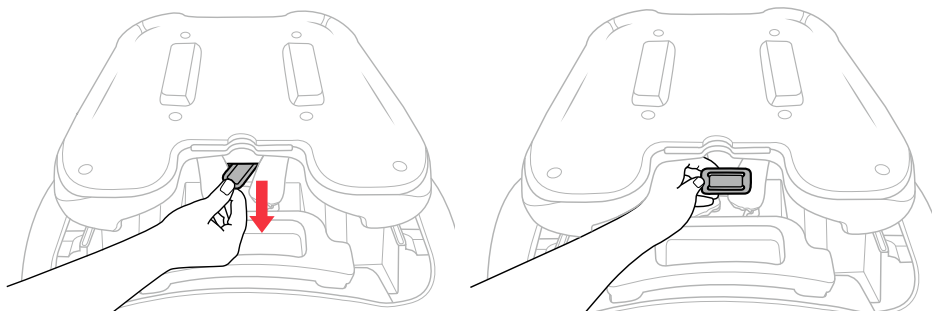
## RETRAIT DE LA SANGLE D'ENTREJAMBE



14 Incliner le siège au maximum (position 1). Retourner l'ensemble de retenue à l'envers et repérer la pièce en métal de la sangle d'entrejambe. Tourner la pièce en métal de côté et insérer un coin de la pièce dans la fente. Faire passer le reste de la pièce en métal à travers la fente et retirer la sangle d'entrejambe.

**NE JAMAIS utiliser l'ensemble de retenue sans la sangle d'entrejambe.**

## INSTALLATION DE LA SANGLE D'ENTREJAMBE



15 Insérer la pièce en métal dans la fente au fond du siège jusqu'à ce qu'elle ressorte par le dessous. Tourner la pièce en métal de sorte qu'elle repose à plat sous le siège de l'ensemble de retenue.

**NE JAMAIS utiliser l'ensemble de retenue sans la sangle d'entrejambe.**

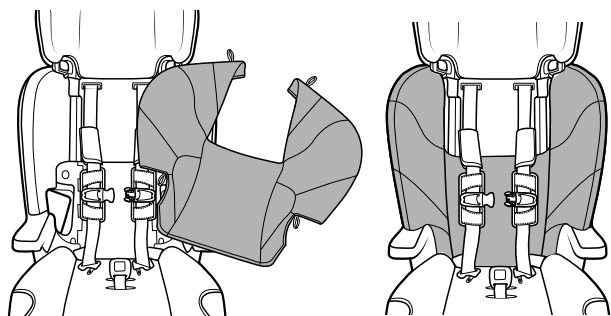
### **Directives de nettoyage**

Nettoyer les taches à la main avec du savon doux et de l'eau, ou laver les housses à la machine à l'eau froide au cycle délicat avec du détergent doux. Suspendre pour sécher. **NE PAS UTILISER D'AGENT DE BLANCHIMENT.** Consulter le guide d'utilisation du produit pour obtenir d'autres directives d'entretien.

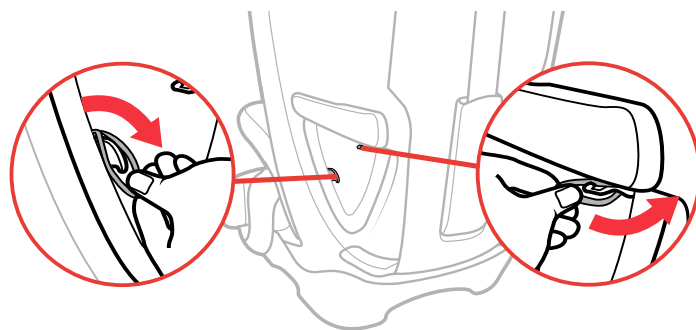
**NE PAS** enlever les sangles du harnais, l'attache pectorale, ni les coussins de l'attache pectorale. Les coussins de l'attache pectorale peuvent être nettoyés facilement avec un linge, de l'eau chaude et du savon doux. Pour obtenir de l'aide ou des renseignements additionnels, communiquer avec le service à la clientèle d'Elfe Juvenile Products au **1-800-667-8184**.



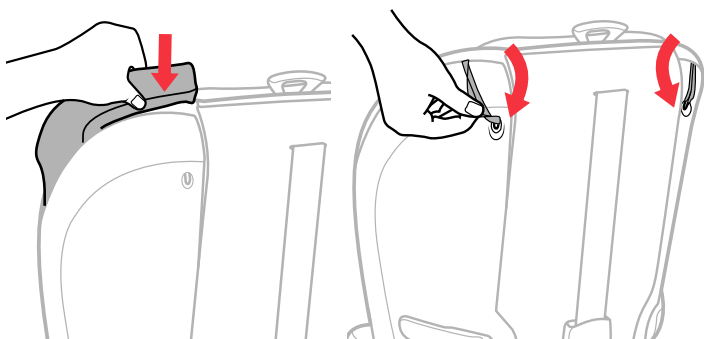
## INSTALLATION DES HOUSSES



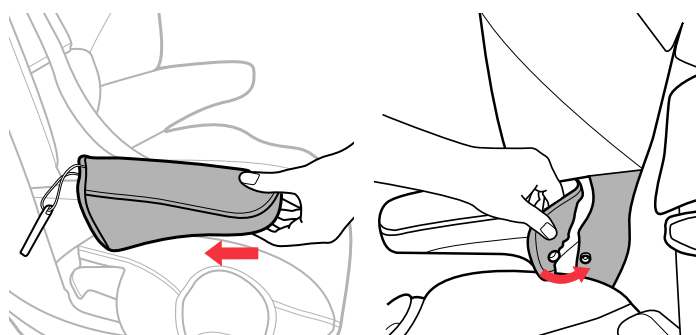
1 **Mettre la housse du dossier en place** sur l'ensemble de retenue.



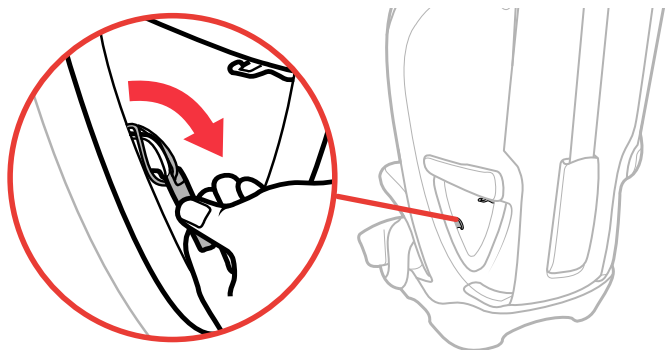
2 **Attacher l'élastique** au crochet situé près du point de passage de la ceinture du véhicule. Procéder ainsi des deux côtés.



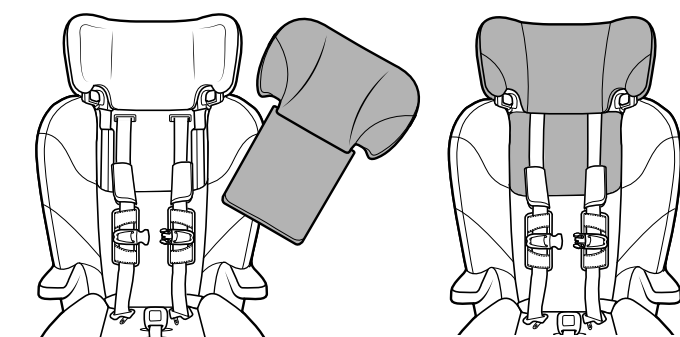
3 **Rentrer délicatement le tissu dans la rainure** autour de l'ensemble de retenue. Procéder ainsi des deux côtés. Accrocher les **DEUX** élastiques à l'arrière de l'ensemble de retenue.



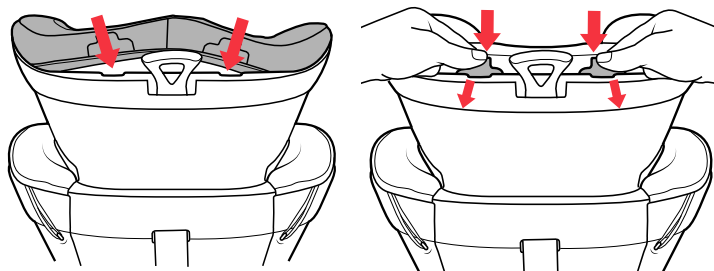
4 **Mettre la housse de l'accoudoir en place sur l'accoudoir**, puis fixer la housse de l'accoudoir sur la housse du dossier à l'aide du bouton-pression. Procéder ainsi pour les deux accoudoirs.



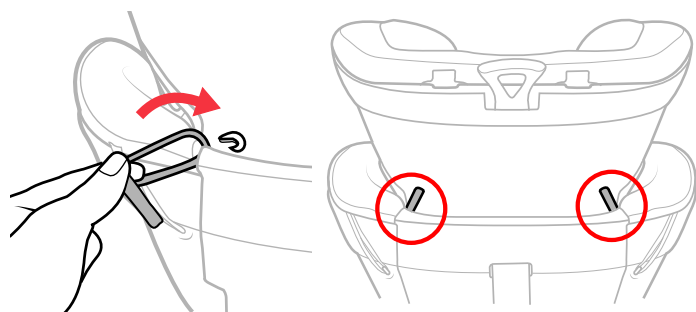
5 **Attacher la housse de l'accoudoir** au crochet situé près du point de passage de la ceinture du véhicule. Procéder ainsi des deux côtés.



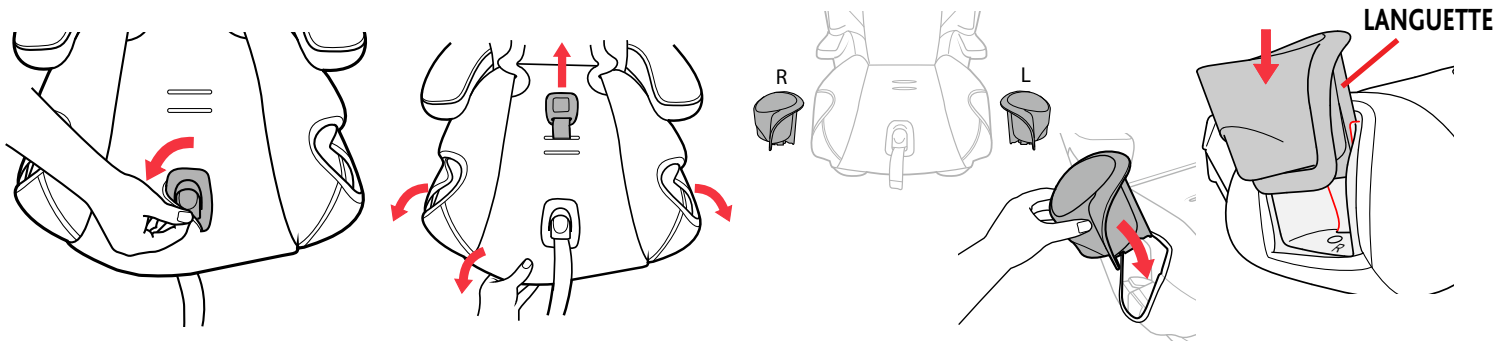
6 **Mettre la housse de l'appui-tête en place** sur l'appui-tête.



7 **Rentrer le tissu dans la rainure sur le dessus de l'appui-tête.** Appuyer délicatement sur les deux languettes en plastique situées sur le dessus de l'appui-tête jusqu'à ce qu'elles se mettent en place avec un déclic dans la rainure.

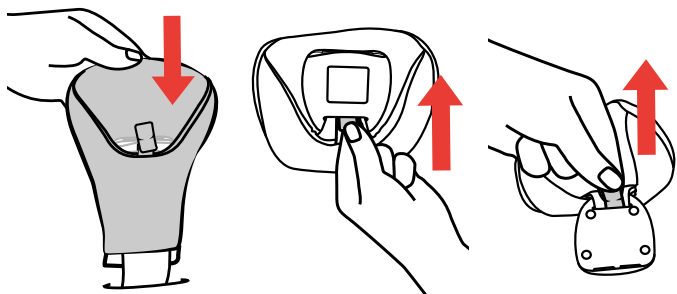


8 **Après avoir monté l'appui-tête au maximum**, accrocher l'élastique situé **DERRIÈRE** l'appui-tête. Procéder ainsi pour les deux élastiques.

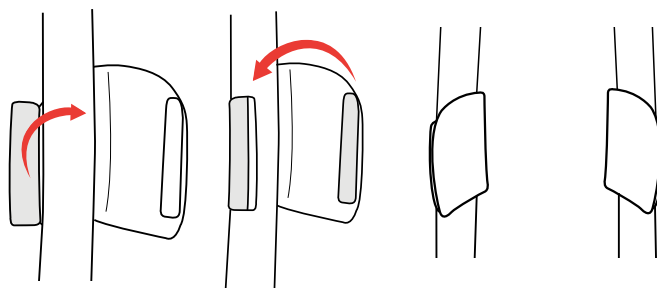


9 **Mettre la housse de l'assise en place sur l'ensemble de retenue** et autour de la plaque de la sangle d'ajustement du harnais. Passer la sangle d'entrejambe dans la fente de la housse, puis baisser la HOUSSE de façon qu'elle enveloppe l'avant du siège et les côtés.

10 **Placer le porte-gobelet droit (R) et le porte-gobelet gauche (L)** du côté approprié, puis insérer chaque porte-gobelet dans son logement. S'assurer que la languette à l'arrière du porte-gobelet s'insère derrière la rainure avec un déclic. Procéder ainsi pour les deux porte-gobelets.



11 **Remettre le coussin de la sangle d'entrejambe en place** sur la sangle d'entrejambe. Insérer la languette en tissu dans la fente située **DEVANT** la boucle du harnais. Ensuite, faire ressortir la languette par **L'ARRIÈRE** de la boucle.



12 **Remettre les couvre-bretelles en place** en les repliant autour des bretelles. Attacher les bandes autoagrippantes. Procéder ainsi pour les deux couvre-bretelles et s'assurer qu'ils sont placés dans le sens illustré.